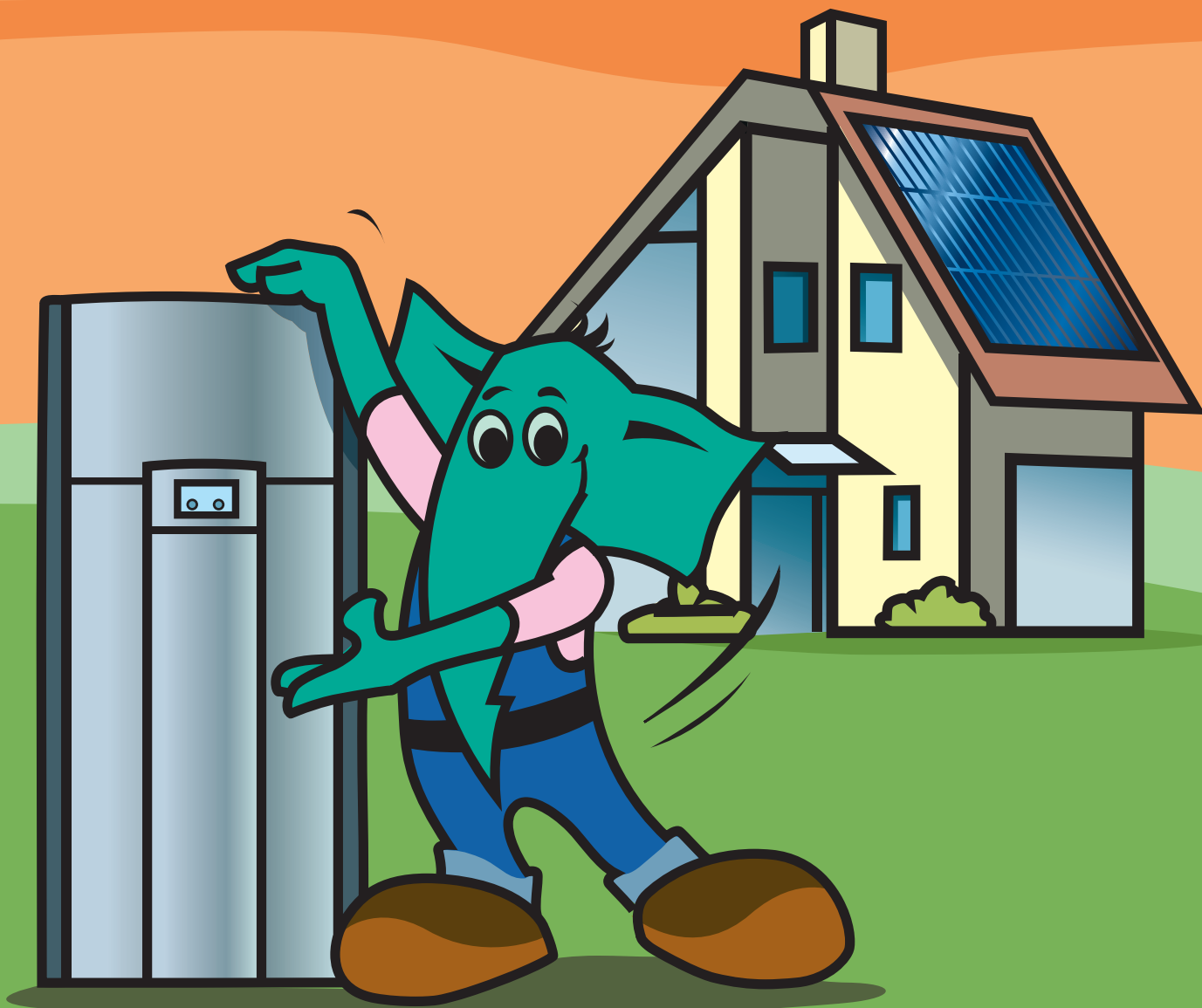


Projekt 100 Wärmepumpen Plus. Werden Sie Ihr eigener Energieversorger!

Exklusive Förderaktion für Hauseigentümer
im InnovationCity-Gebiet.



Jetzt umsteigen auf Wärmepumpe plus Photovoltaik!

**Förderzuschüsse
von bis zu 10.730 Euro!¹**

¹ Die Förderzuschüsse wurden für ein typisches Reihenhaus berechnet.
Für andere Haustypen können sie sogar noch höher sein.
Infos zu den Förderbedingungen im Inneren dieser Broschüre.

Saubere Energien für InnovationCity. Starke Förderung für Sie.



Die neue Unabhängigkeit für Ihre Energieversorgung.

Das eigene Haus selbst mit regenerativer Energie zu versorgen – ein wichtiges Ziel, wenn es um nachhaltige Modernisierung geht. Mit dem gemeinsamen Projekt *100 Wärmepumpen Plus* geben ELE, InnovationCity Ruhr, führende Technologiehersteller und die örtlichen Elektrofachbetriebe Ihnen jetzt die Chance, den entscheidenden Schritt in die Zukunft zu machen und für Ihre Energieversorgung einen völlig neuen Grad an Unabhängigkeit zu erlangen.

Exklusiv für Ein- und Zweifamilienhauseigentümer im InnovationCity-Gebiet¹ haben wir ein Angebots- und Förderpaket geschlüsselt, das Ihnen zu besonders günstigen Konditionen die Realisierung einer hocheffizienten Wärmepumpen- und Photovoltaik-Komplettlösung ermöglicht. So produzieren Sie in Zukunft nicht nur Ihre eigene regenerative Wärme, sondern erzeugen auch Sonnenstrom, den Sie zum größten Teil selbst – im Haushalt und für Ihre Wärmepumpe – nutzen. Eine Kombination, die sich für Sie und die Umwelt auszahlt.

Insgesamt werden bis zu 100 Wärmepumpen bzw. Wärmepumpen mit Photovoltaikanlage gefördert.

Folgende miteinander kombinierbare Maßnahmen können Sie im Rahmen des Projekts umsetzen:

- Einbau einer leistungsfähigen **Luft/Wasser-Wärmepumpe** zur regenerativen Wärme- und Warmwassererzeugung (Basismaßnahme)
- Errichtung einer **Photovoltaikanlage** zur Produktion von eigenem Sonnenstrom (Zusatzmaßnahme)
- Installation eines **Solarstromspeichers** zur Erhöhung der Eigenverbrauchsrate Ihrer Sonnenstromproduktion (Zusatzmaßnahme in Verbindung mit Photovoltaik)
- Installation eines **Energiemanagementsystems** zur nochmals verbesserten Eigennutzung des Sonnenstroms im Haushalt und für den Betrieb der Wärmepumpe (Zusatzmaßnahme in Verbindung mit Photovoltaik)

Fördern lassen mit vollem Service.

Für die Durchführung der Maßnahmen stellen ELE, die Stadt Bottrop sowie die teilnehmenden Wärmepumpenhersteller attraktive Fördergelder bereit, die mit hohen Zuschüssen des Bundes kombiniert werden können. Das Schöne daran: Die Beantragung und Bewilligung der Fördermittel läuft für Sie fast wie von selbst. Denn vom ersten Planungsgespräch bis zur Inbetriebnahme Ihrer Anlage unterstützen ELE und die Projektpartner Sie mit umfassender Beratung und nehmen im Vollservice alle wichtigen Aufgaben für Sie in die Hand.

Ihre Gesamtförderung bei Umsetzung aller Maßnahmen:
bis zu 10.730 Euro!²

¹ Ob Ihr Haus im InnovationCity-Gebiet liegt, können Sie unter www.icruhr.de prüfen.

² Die Förderzuschüsse wurden für ein typisches Reihenhaus berechnet. Für andere Haustypen können sie sogar noch höher sein. Infos zu den genauen Fördermöglichkeiten und -bedingungen erhalten Sie auf den folgenden Seiten.

Holen Sie mit ELE die Zukunft ins Haus.

Bei der Realisierung Ihrer energietechnischen Anlagen stehen ELE und die projektbeteiligten Partner Ihnen kompetent zur Seite. Für jede der geförderten Maßnahmen bieten wir Ihnen maßgeschneiderte Komplettlösungen, die Ihnen eine einfache Umsetzung garantieren und dabei weitere finanzielle Vorteile erschließen.

Wärmepumpe ohne Eigeninvestition. **ELE Heizkomfort Plus.**

Mit einer Luft/Wasser-Wärmepumpe beziehen Sie mehr als 70% Ihrer Energie für Heizung und Warmwasser aus natürlicher Außenluftwärme und benötigen lediglich für den Wärmepumpenantrieb noch Strom. Im Rahmen unserer Contracting-Komplettlösung **ELE Heizkomfort Plus** übernehmen wir die Realisierung Ihrer Anlage inklusive aller Anschaffungs- und Einbaukosten. So ersparen Sie sich hohe Einstiegsinvestitionen und zahlen stattdessen einfach eine monatliche Rate.

Der einfache Weg zur Photovoltaikanlage. **ELE solarHome Basic.**

Bereits mit unserer Photovoltaik-Einstiegsvariante **ELE solarHome Basic** können Sie tagsüber Sonnenstrom produzieren und rund 25% davon direkt zum Verbrauch im Haushalt oder für den Betrieb Ihrer Wärmepumpe nutzen. Überschüssige, nicht sofort selbst verbrauchte Strommengen werden gegen Vergütung ins öffentliche Netz eingespeist.

Mehr Effizienz durch Solarstromspeicher. **ELE solarHome Plus.**

Die Eigennutzung von Sonnenstrom ist lohnender als seine Netzeinspeisung. Genau hierin liegt der Vorteil unserer Anlagenvariante **ELE solarHome Plus**. Mithilfe eines leistungsfähigen Stromspeichers sorgt diese Anlage dafür, dass tagsüber produzierter Strom auch zu anderen Zeiten genutzt werden kann. Der Eigenverbrauchsanteil steigt so auf bis zu 70% – und macht Ihre Sonnenstromproduktion damit noch rentabler.

Alles effizient geregelt. **Das Energiemanagementsystem.**

Die ideale Ergänzung zur **ELE solarHome Photovoltaikanlage**: Durch Installation eines intelligenten Energiemanagementsystems werden energieintensive Haushaltsgeräte oder auch Ihre Wärmepumpe gezielt bei Sonnenschein eingeschaltet. Damit nutzen Sie den selbst produzierten Sonnenstrom noch besser aus und verbessern so weiter die Rentabilität Ihrer Anlagen.

Gemeinsam für die InnovationCity Ruhr | Modellstadt Bottrop: unser Partnernetzwerk.



Ein Zukunftspaket, das sich für Sie rechnet.

Neue Technologien nach vorn.

Exklusive Zuschüsse von ELE und den Wärmepumpenherstellern, dazu Gelder von der Stadt Bottrop und vom Bund: Mit dem Projekt *100 Wärmepumpen Plus* zahlt sich der Umstieg auf neue Technologien gleich mehrfach für Sie aus. Bei Umsetzung aller Maßnahmenbausteine kann die **Gesamtfördersumme bis zu 10.730 Euro** betragen.

Garantierte Zuschüsse ELE und Hersteller		Mögliche Zuschüsse öffentliche Hand (Förderbeispiel für ein typisches Reihenhaus ⁴)	
Wärmepumpe	1.500 € ¹	Wärmepumpe	
Photovoltaik + Stromspeicher	1.500 € ²	– Zuschuss Stadt Bottrop	4.125 €
Energiemanagementsystem	250 € ³	– Zuschuss Bund (BAFA)	1.375 €
		Stromspeicher	
		– Zuschuss Bund (KfW)	1.980 €
Gesamt	3.250 €	Gesamt	7.480 €

¹ Davon 1.000 € ELE- und 500 € Herstellerzuschuss.

² Voller Zuschuss durch ELE, davon 1.000 € für die Photovoltaikanlage und 500 € für den Stromspeicher.

³ Voller Zuschuss durch ELE.

⁴ Zuschussberechnung am Beispiel eines Reihenhauses (ca. 103 qm Wohnfläche). Die berechneten Zuschüsse gelten für die Installation einer 10-kW-Wärmepumpe (mit Pufferspeicher) zur Erzeugung von Heizwärme und Warmwasser im Wert von mindestens 16.500 Euro (brutto), für die Deinstallation und Entsorgung der alten Heizungsanlage sowie für die Installation eines 4,5-kWh-Stromspeichers als Bestandteil einer 5-kWp-Photovoltaikanlage ELE solarHome Plus. Basis sind die Förderbedingungen des BAFA (Bundesamt für Wirtschaft und Ausfuhrkontrolle), der Stadt Bottrop (Förderrichtlinie 11.1.) und der KfW (Förderprodukt 275). Für andere Haustypen können die Zuschüsse sogar noch höher sein.

Hohe Unabhängigkeit – niedrige Investitionskosten!

Wer sich für Wärmepumpentechnologie entscheidet, macht mit einer zusätzlichen Photovoltaik-, Stromspeicher- und Energiemanagementlösung den Schritt zu noch mehr Unabhängigkeit. Unsere Investitionskostenberechnung für ein typisches Einfamilienhaus zeigt, warum es sich lohnt, gleich komplett umzusteigen. Während die Umsetzung aller Maßnahmen im Normalfall rund 39.460 Euro kosten würde, können Sie das Komplettpaket jetzt mit einer **Investition von nur ca. 14.410 Euro** realisieren.

Erzielt wird dieser Vorteil u. a. durch unsere Wärmepumpenlösung ELE Heizkomfort Plus, mit der wir neben der Installation auch die gesamten Investitionskosten für Ihre Wärmepumpe übernehmen. Im Gegenzug zahlen Sie dafür einfach eine monatliche Rate. Die hohe Wärmepumpenförderung gibt ELE dabei direkt über eine Verringerung der Rate an Sie weiter. Im hier aufgezeigten Beispiel beträgt die Monatsrate statt regulär 298 Euro nur noch 200 Euro – Wartung, Instandhaltung und volle Funktions- und Ersatzgarantie inklusive.

Umsteigen zu Top-Konditionen: Investitionskostenberechnung für ein typisches Reihenhaus!¹

	Luft/Wasser- Wärmepumpe	Photovoltaik- anlage + Stromspeicher	Energiemanage- mentsystem	Gesamt- lösung
Regulärer Preis	21.320 €	17.370 €	770 €	39.460 €
Effektiver Preis nach Abzug aller Förderzuschüsse ²	14.320 €	13.890 €	520 €	28.730 €
Ihre Investition	keine³	13.890 €	520 €	14.410 €

¹ 4-Personen-Haushalt, ca. 103 qm Wohnfläche. 10-kW-Wärmepumpe (mit Pufferspeicher) zur Erzeugung von Heizwärme und Warmwasser. 5-kWp-Photovoltaikanlage ELE solarHome Plus mit 4,5-kWh-Stromspeicher und Energiemanagementsystem. Alle Preise sind Bruttopreise und gelten für Anschaffung und Einbau. Kosten für Deinstallation und Entsorgung der alten Heizungsanlage sind ebenfalls im Preis eingeschlossen. Alle Werte gerundet.

² Zuschüsse Wärmepumpe: 1.000 € ELE, 500 € Hersteller, 4.125 € Stadt Bottrop, 1.375 € BAFA. Zuschüsse Photovoltaikanlage + Stromspeicher: 1.500 € ELE, 1.980 € KfW. Zuschüsse Energiemanagementsystem: 250 € ELE. Die Zuschüsse werden mit den Bruttopreisen verrechnet.

³ Die Investition entfällt aufgrund der Anlagenrealisierung über unser Contracting-Angebot ELE Heizkomfort Plus. Bei der Berechnung der monatlichen Contracting-Rate werden die Förderleistungen in vollem Umfang berücksichtigt. Die Rate für das dargestellte Beispiel beträgt 200 Euro/Monat. Der Contracting-Vertrag ist auf 10 Jahre angelegt. Nach Ablauf dieser Zeit haben Sie die Möglichkeit, die Wärmepumpe zum Sachzeitwert zu übernehmen oder das Contracting zu günstigeren Konditionen zu verlängern.

Alles für eine saubere Energiebilanz.

Neue Technologien, intelligent kombiniert – so effektiv ergänzen sich die verschiedenen Maßnahmenbausteine des Projekts in der Energiebilanz Ihres Hauses:¹

- >>> Um die für Ihr Haus erforderliche Wärmemenge von jährlich ca. 21.000 kWh zu erzeugen, benötigt Ihre **Wärmepumpe etwa 6.000 kWh Strom pro Jahr**. Die restliche Energiemenge von ca. 15.000 kWh kann regenerativ – aus natürlicher Außenluftwärme – gewonnen werden.
- >>> Ihre **Photovoltaikanlage** erzeugt zugleich ca. 4.100 kWh Strom pro Jahr, wovon Sie dank Stromspeicher und Energiemanagementsystem bis zu 70% – **also rund 2.900 kWh** – für den Eigenverbrauch, d. h. zur Versorgung Ihres Haushalts und zum Betrieb der Wärmepumpe, nutzen.

Damit ergibt sich für den Gesamtstrombedarf Ihres Hauses folgende überschlägige Rechnung:

4.000 kWh	Herkömmlicher Haushaltsstrombedarf ²
+ 6.000 kWh	Mehrstrombedarf Ihres Haushalts für den Betrieb der Wärmepumpe
- 2.900 kWh	Stromeinsparung Ihres Haushalts durch selbst produzierten und genutzten Sonnenstrom
= 7.100 kWh	Verbleibender Gesamtstrombedarf für Haushalt und Wärmepumpe

Fazit: Mit nur ca. **7.100 kWh** Strom pro Jahr decken Sie den **gesamten Heizwärme-, Warmwasser- und Haushaltsstrombedarf** Ihres Hauses – und ersparen sich dabei vollständig die Nutzung von Kohle, Öl oder Gas.

¹ Berechnungsbeispiel für ein typisches Reihenhaus (4-Personen-Haushalt, ca. 103 qm Wohnfläche) bei Einsatz einer 10-kW-Luft/Wasser-Wärmepumpe (Jahresarbeitszahl: 3,5) zur Erzeugung von Heizwärme und Warmwasser und einer 5-kWp-Photovoltaikanlage ELE solarHome Plus auf einem Dach mit südlicher Ausrichtung.

² Anzunehmender Haushaltsstrombedarf eines 4-Personen-Haushalts bei Warmwassererzeugung über die Heizungsanlage.

Beraten lassen. Förderung nutzen. Und ganz einfach umsteigen.

Ihr Weg zur eigenen Energieversorgung.

1. Initialberatung im Zentrum für Information und Beratung (ZIB).

In einem umfassenden persönlichen Beratungsgespräch erfahren Sie alles zu Technik, Einsparmöglichkeiten, Kosten und Zuschüssen. Darüber hinaus erörtert Ihr ZIB-Energieberater mit Ihnen alle wichtigen Schritte des anstehenden Projektablaufs. Vereinbaren Sie einfach einen Termin:

>>> **Zentrum für Information und Beratung (ZIB)**

im Hause der Innovation City Management GmbH

Südring-Center-Promenade 3

46242 Bottrop

Tel. 02041 705000

2. Vor-Ort-Termin und erste Angebotserstellung.

Im Rahmen der Initialberatung vermittelt Ihnen Ihr ZIB-Energieberater einen Vor-Ort-Termin zur Begutachtung Ihrer Immobilie durch einen unserer Partner-Fachbetriebe der Elektrogemeinschaft Emscher-Lippe e.V. Dieser Termin dient dazu, den gewünschten Maßnahmenumfang zu definieren und ein konkretes Angebot für Ihre individuelle Lösung zu erstellen. Neben dem Angebot des Sie beratenden Fachbetriebs erhalten Sie automatisch – ohne dass Sie sich selbst darum kümmern müssen – zwei Vergleichsangebote. Diese werden auf der gleichen Basis (ohne eigenen Ortstermin) von zwei anderen ELE Partnerbetrieben erstellt.

3. Fördergeldbeantragung.

Mit den drei Ihnen vorliegenden Angeboten erscheinen Sie zu einem zweiten Beratungstermin im ZIB, bei welchem Ihr ZIB-Energieberater – gemeinsam mit Ihnen – alle Formalitäten zur Beantragung der Wärmepumpen-Zuschüsse durch die Stadt Bottrop erledigt. Haben Sie sich für die Umsetzung einer Lösung mit Photovoltaikanlage und Stromspeicher entschieden, erfahren Sie im Rahmen dieses Termins zudem detailliert, wie Sie – über Ihre Hausbank – die KfW-Fördergelder für den Stromspeicher beantragen. Um die Beantragung aller weiteren Zuschüsse brauchen Sie sich nicht zu kümmern, da diese auf direktem Weg durch ELE und das ZIB für Sie eingereicht werden.

4. Abschließendes ELE Komplettangebot.

Nach erfolgter Fördergeldbeantragung bzw. -bewilligung entscheiden Sie einfach, welcher der drei ELE Partnerbetriebe Ihre Lösung umsetzen soll, und erhalten daraufhin von ELE ein finales Komplettangebot. Dieses besteht aus einem ELE Heizkomfort Plus Angebot für Ihre Wärmepumpe (mit genauer Festlegung der monatlichen Contracting-Rate) sowie einem ELE solarHome Angebot für Ihre ggf. gewünschten Zusatzkomponenten (Photovoltaikanlage, Stromspeicher, Energiemanagementsystem). Ebenso ist ein Angebot über die Reststromlieferung enthalten. In den Angeboten werden die verfügbaren Fördermittel ausgewiesen und in vollem Umfang bei der Contracting-Rate bzw. den Endpreisen berücksichtigt. Lediglich der KfW-Zuschuss findet keine Berücksichtigung bei der Preisberechnung, da er Ihnen direkt über Ihre Hausbank zufließt.

5. Auftragserteilung und Umsetzung.

Sind Sie mit den Angeboten einverstanden, unterschreiben Sie diese und senden sie an ELE zurück. ELE beauftragt den von Ihnen gewünschten Fachbetrieb, und Ihre neuen Anlagen werden zügig realisiert und in Betrieb genommen. Sie profitieren in vollem Umfang von den Fördermitteln und sind langfristig mit regenerativer Wärme und ggf. sauberem Sonnenstrom versorgt.

Die Förderbedingungen.

- Gefördert wird die Errichtung von Luft/Wasser-Wärmepumpen – ggf. in Kombination mit der Installation einer Photovoltaikanlage (mit oder ohne Stromspeicher) und eines Energiemanagementsystems – in Ein- und Zweifamilienhäusern im InnovationCity-Gebiet. Ob Ihr Gebäude in diesem Gebiet liegt, können Sie unter www.icruhr.de prüfen.
- Die Förderung gilt ausschließlich für ELE Stromkunden oder Personen, die vor Beantragung der Förderung ELE Stromkunde werden.
- Die Realisierung der Wärmepumpe muss im Rahmen des ELE Contracting-Angebots ELE Heizkomfort Plus erfolgen. Soll zusätzlich eine Photovoltaikanlage errichtet werden (ggf. in Verbindung mit einem Stromspeicher und/oder einem Energiemanagementsystem), hat auch hier die Umsetzung über ELE zu erfolgen. ELE bietet hierfür die Lösung ELE solarHome.
- Die für Luft/Wasser-Wärmepumpen angebotenen Förderzuschüsse des BAFA und der Stadt Bottrop werden durch ELE geltend gemacht und bei der Berechnung der Contracting-Raten in vollem Umfang berücksichtigt. Für die Bewilligung dieser Zuschüsse gelten die Bedingungen der jeweiligen Institutionen.
- Alle von ELE und den projektbeteiligten Herstellern bereitgestellten Förderzuschüsse werden mit der Contracting-Rate bzw. dem Kaufpreis verrechnet. Ein Anspruch auf Auszahlung dieser Fördermittel besteht nicht.
- Die Beantragung der KfW-Fördermittel (für Stromspeicher in Photovoltaikanlagen) hat durch den Kunden selbst zu erfolgen. Dabei gelten die KfW-Förderbedingungen.
- Für das Wärmepumpen-Contracting mit ELE Heizkomfort Plus gilt eine Vertragslaufzeit von 10 Jahren. Nach Ablauf dieser Zeit können Sie die Anlage zum Sachzeitwert übernehmen oder das Contracting zu entsprechend günstigeren Konditionen verlängern.
- Die Förderaktion ist auf max. 100 Wärmepumpen bzw. Wärmepumpen- und Photovoltaikkomplettanlagen begrenzt und läuft bis Ende 2016. Ein Anspruch auf Förderung besteht nur im Rahmen der zur Verfügung stehenden Mittel. Maßgeblich für die Vergabe ist die Reihenfolge des Eingangs der von Ihnen vollständig ausgefüllten und unterschriebenen Verträge.
- Die Förderung kann nicht bewilligt werden, wenn Sie bereits Teilnehmer am Förderprojekt „100 KWK-Anlagen“ sind, wenn Sie Fernwärme beziehen oder Ihr Haus denkmalgeschützt oder bereits mit einer Photovoltaikanlage ausgestattet ist. Zudem kann die Förderung nicht mit anderen, bestehenden ELE Förderprogrammen kombiniert werden.



Wärme aus Luft. Strom aus Sonne. Ist Ihr Haus dabei?

Sie sind Eigentümer eines Ein- oder Zweifamilienhauses im InnovationCity-Gebiet?
Dann nutzen Sie Ihre Chance, mit exklusiven Förderungen auf eigene Wärme- und Sonnenstromerzeugung umzusteigen! Im Zentrum für Information und Beratung steht Ihnen das Beratungsteam des Projektpartners InnovationCity Ruhr mit Rat und Tat zur Seite:

Zentrum für Information und Beratung (ZIB)

im Hause der Innovation City Management GmbH

Südring-Center-Promenade 3

46242 Bottrop

Tel. 02041 705000

info@icruhr.de

www.icruhr.de

Öffnungszeiten ZIB

Mo. bis Mi. 9.00 – 17.00 Uhr

Do. 9.00 – 18.00 Uhr

Fr. 9.00 – 14.00 Uhr

ELE Service-Hotline:

Sie haben allgemeine Fragen zu Wärmepumpen, Photovoltaiktechnik und unseren dafür angebotenen Produktlösungen? Unter folgender Rufnummer helfen wir Ihnen gern weiter:

>>> 0209 165-10

Mo. bis Fr. 8.00–19.00 Uhr, Sa. 9.00–15.00 Uhr